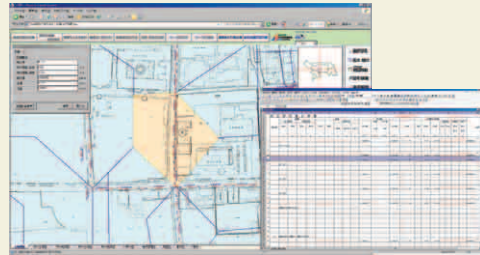


流量情報

画面上に区画割平面図を呼び出すことができます。各区画割をクリックすることで、その位置の実流量、計画管の流速や流量を確認することができます。

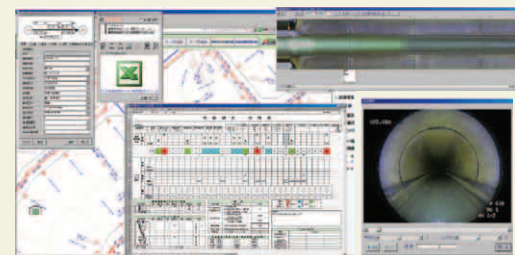
- 区画割平面図・流水計算書の情報
  - ・処理面積・延長・計画流量など



劣化調査情報・診断情報

調査だけでなく試験結果や画像データなども管渠や人孔、取付管、公共樹毎に登録管理することが可能です。また、それらの情報をいつでも呼び出すことができます。

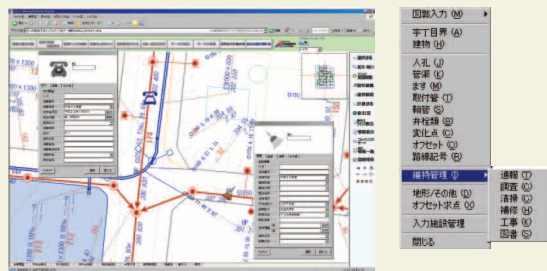
- 管路内の調査・診断の情報
  - ・調査表・腐食状況・管渠の残存強度結果・画像／映像データなど



維持管理情報

住民からの通報や苦情、日常管理の清掃や補修などの情報を入力することができます。これらの情報はデータベースに書き込まれ、後で一覧表などにより出力することが可能です。

- 浚渫・清掃の維持管理情報
  - ・作業履歴・委託業者・苦情などの通報履歴など



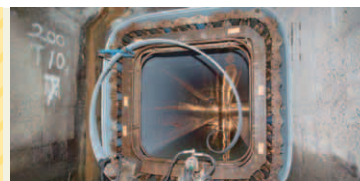
地震対策情報

- 地震対策・耐震診断の情報
  - ・管路の耐震対策情報
  - ・地震対策内容
  - ・人孔浮上抑制対策状況など

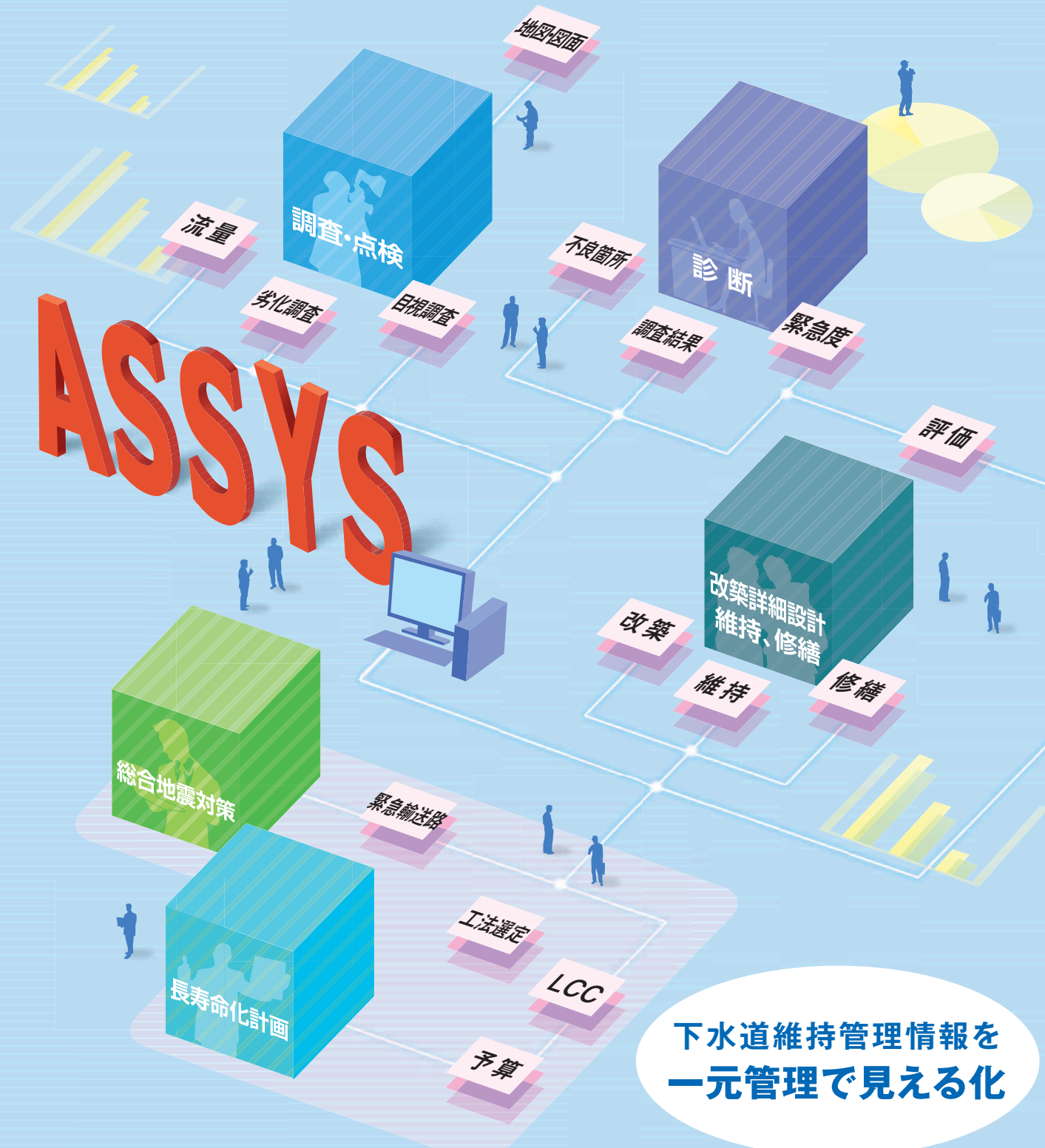


改築・修繕工事履歴

- 改築・修繕などの工事履歴
  - ・施工年度・改築工法・改築後の施設情報
  - ・修繕箇所的位置図・施工業者など



下水道施設の維持管理から長寿命化計画策定までサポート



下水道維持管理情報を一元管理で見える化